

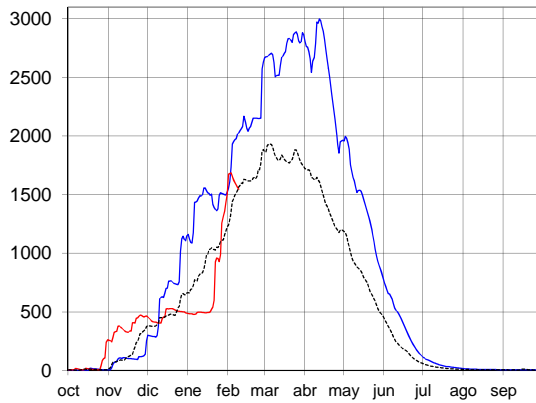


*Calculado con el modelo: ASTER

EVOLUCIÓN DE LA RESERVA DE NIEVE Y DE LAS APORTACIONES EN LAS SUBCUENCAS NIVALES DE LAS VERTIENTES CANTÁBRICA Y PIRENAICA DE LAS CUENCAS DEL EBRO Y GARONA

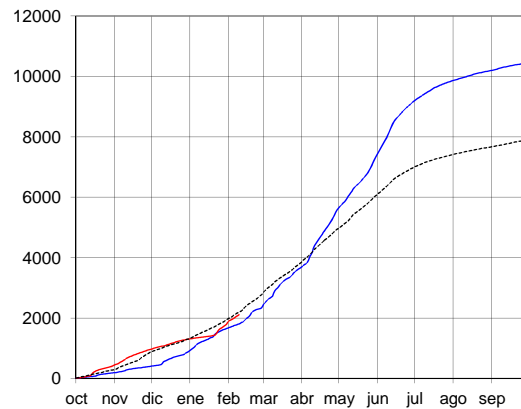
10 de febrero de 2019

RESERVA DE NIEVE*
(hm³ de agua equivalente)



APORTACIONES TOTALES¹

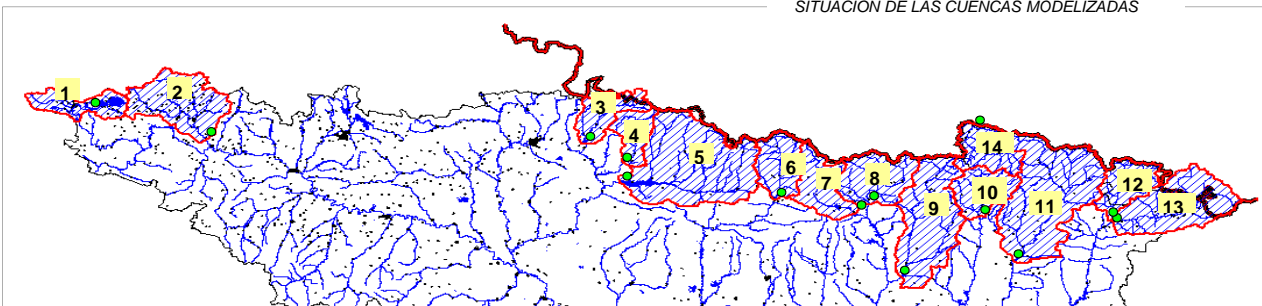
(hm³ acumulados desde el 1 de octubre)



AÑO 2018-2019 (red line) AÑO 2017-2018 (blue line) PROMEDIO 5 últimos años (dashed line)

Orden	Cuenca	Reserva de nieve			Aportaciones ¹		
		Hoy	Hace un año	promedio 5 años	Hoy	Hace un año	promedio 5 años
1	Cuenca hasta el Embalse del Ebro	21	74	36	131	138	129
2	Cuenca del Nela	6	56	24	269	276	201
3	Iratí hasta Itoiz	51	47	29	179	275	231
4	Salazar hasta Aspurz	39	18	15	63	110	97
5	Aragón hasta el Embalse de Yesa	254	204	185	205	301	390
6	Gállego hasta Sabiñánigo	85	151	139	162	135	186
7	Ara hasta Boltaña	47	84	73	93	66	123
8	Cinca hasta Escalona	117	144	128	220	128	207
9	Ésera hasta Barasona	125	210	137	177	80	156
10	Noguera Ribagorzana hasta Pont de Suert	108	132	116	119	67	120
11	Noguera Pallaresa hasta Embalse de Talam	231	384	296	222	134	206
12	Valira hasta Seo D'Urgel	126	102	82	57	38	52
13	Segre hasta Seo D'Urgel	121	134	89	195	54	88
14	Garona hasta frontera Francia	179	287	216	87	66	66
Total:		1510	2027	1565	2177	1864	2253

SITUACIÓN DE LAS CUENCAS MODELIZADAS



¹ Aportaciones totales acumuladas registradas en los puntos de cierre ● de cada subcuenca desde el principio del año hidrológico (1 de octubre) medidas en hm³



* Calculado con el modelo:  **ASTER**

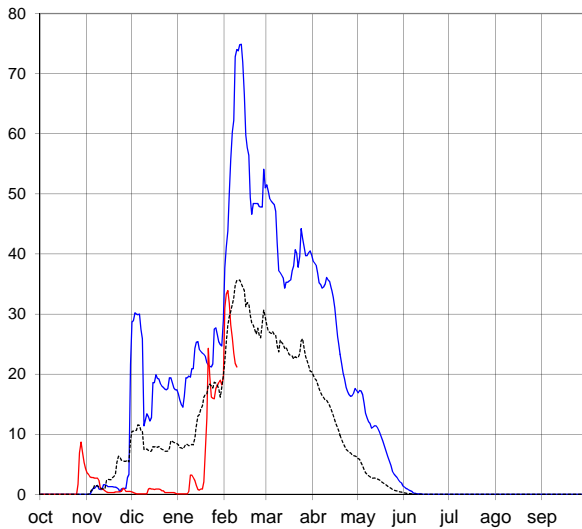
EVOLUCIÓN POR SUBCUENCAS

10 de febrero de 2019

Cuenca hasta el Embalse del Ebro

RESERVA DE NIEVE (hm³ de agua equivalente)

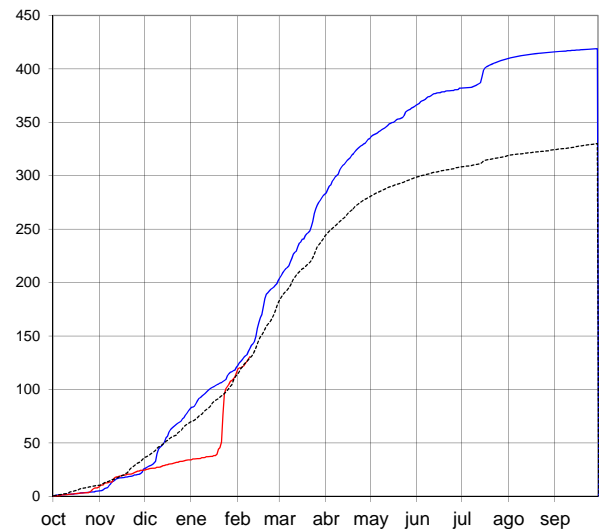
21 hm³



APORTACIONES TOTALES

(hm³ acumulados desde el 1 de octubre)

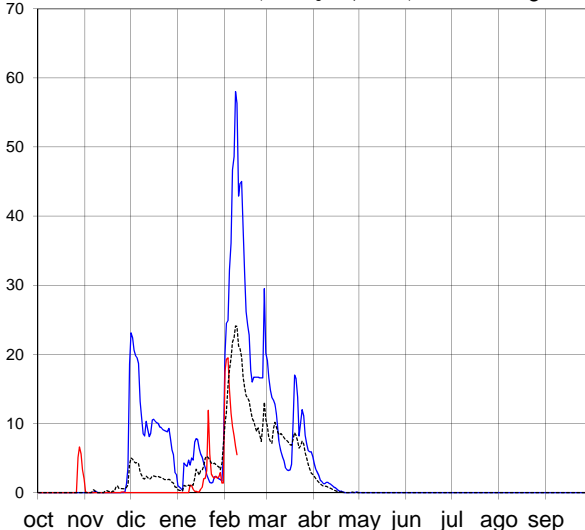
131 hm³



Cuenca del Nela

RESERVA DE NIEVE (hm³ de agua equivalente)

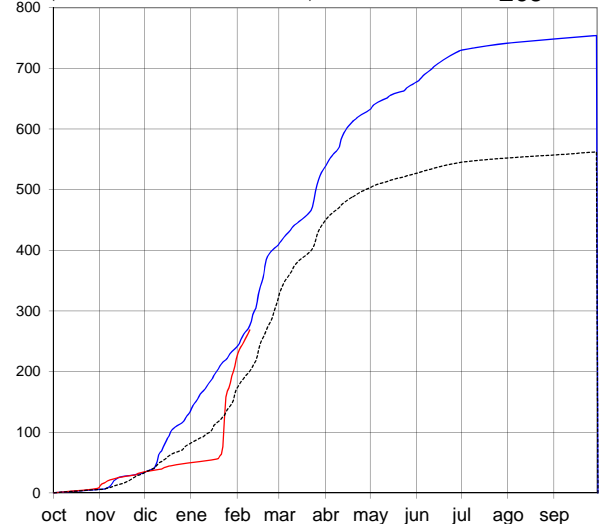
6 hm³



APORTACIONES TOTALES

(hm³ acumulados desde el 1 de octubre)

269 hm³



AÑO 2018-2019  AÑO 2017-2018  PROMEDIO 5 Últimos años 



* Calculado con el modelo:



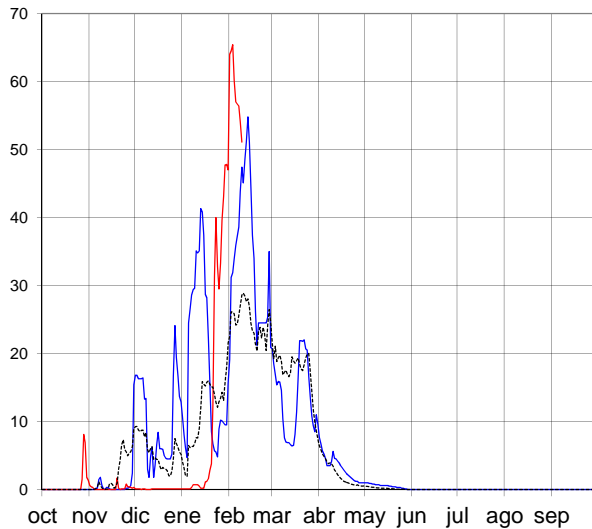
EVOLUCIÓN POR SUBCUENCAS

10 de febrero de 2019

Irati hasta Itoiz

RESERVA DE NIEVE (hm³ de agua equivalente)

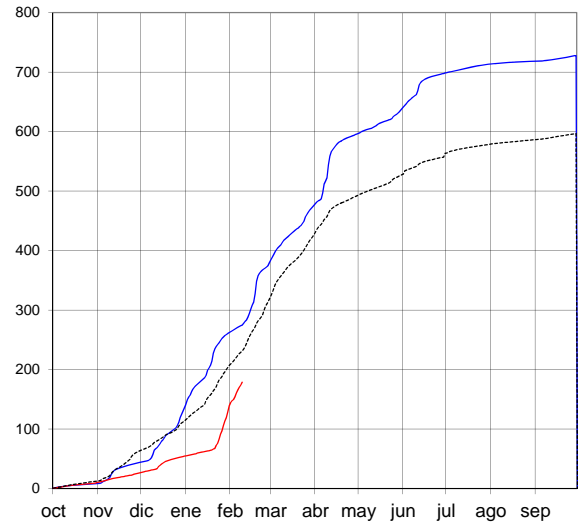
51 hm³



APORTACIONES TOTALES

(hm³ acumulados desde el 1 de octubre)

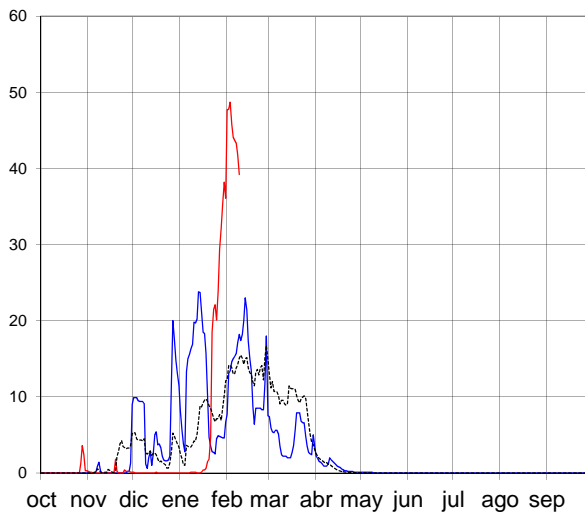
179 hm³



Salazar hasta Aspurz

RESERVA DE NIEVE (hm³ de agua equivalente)

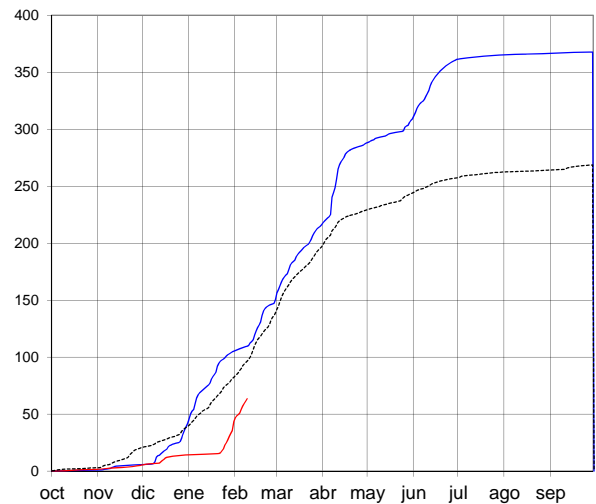
39 hm³



APORTACIONES TOTALES

(hm³ acumulados desde el 1 de octubre)

63 hm³



AÑO 2018-2019



AÑO 2017-2018



PROMEDIO 5 Últimos años





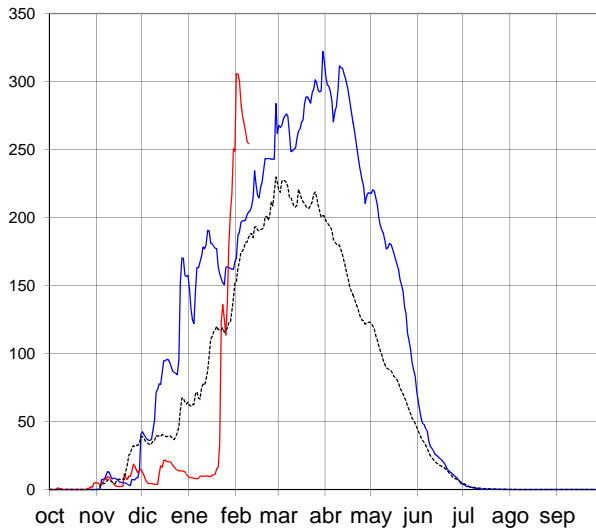
* Calculado con el modelo:  **ASTER**

EVOLUCIÓN POR SUBCUENCAS

10 de febrero de 2019

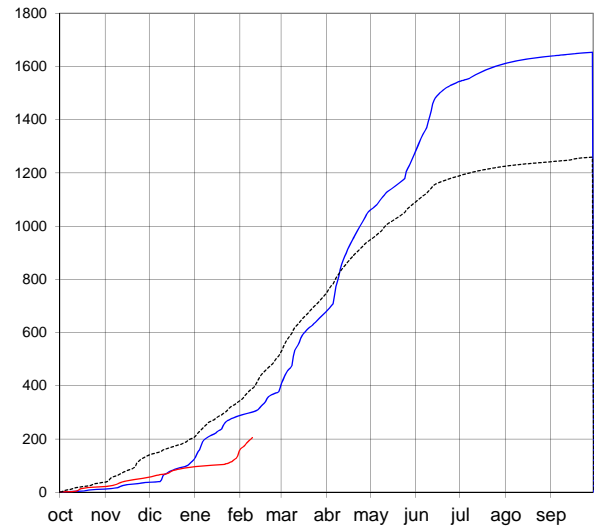
Aragón hasta el Embalse de Yesa

RESERVA DE NIEVE (hm³ de agua equivalente) **254 hm³**



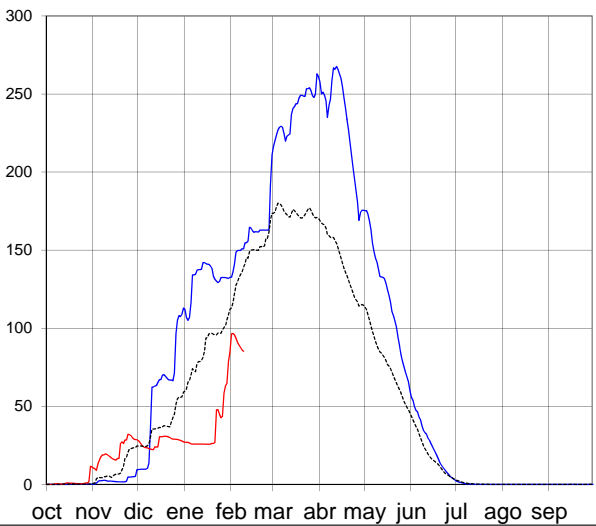
APORTACIONES TOTALES

(hm³ acumulados desde el 1 de octubre) **205 hm³**



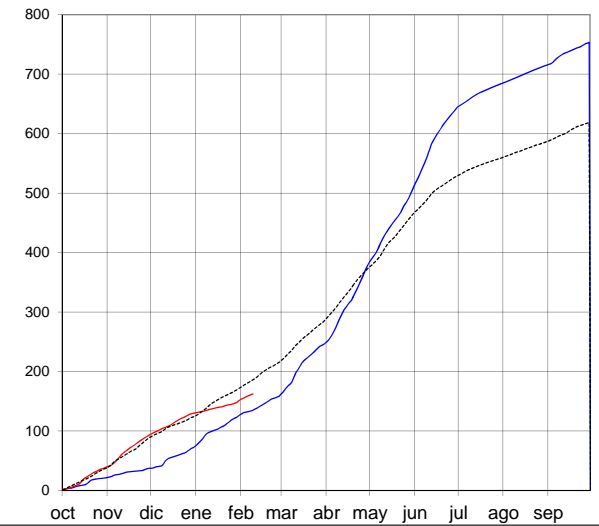
Gállego hasta Sabiñánigo

RESERVA DE NIEVE (hm³ de agua equivalente) **85 hm³**



APORTACIONES TOTALES

(hm³ acumulados desde el 1 de octubre) **162 hm³**



AÑO 2018-2019 — AÑO 2017-2018 — PROMEDIO 5 Últimos años



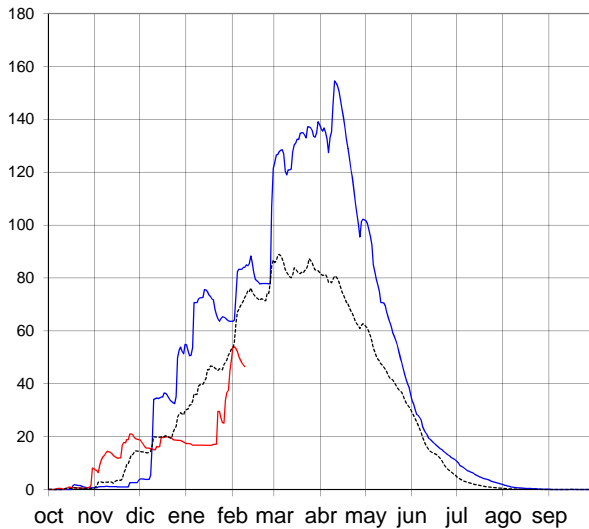
* Calculado con el modelo:  **ASTER**

EVOLUCIÓN POR SUBCUENCAS

10 de febrero de 2019

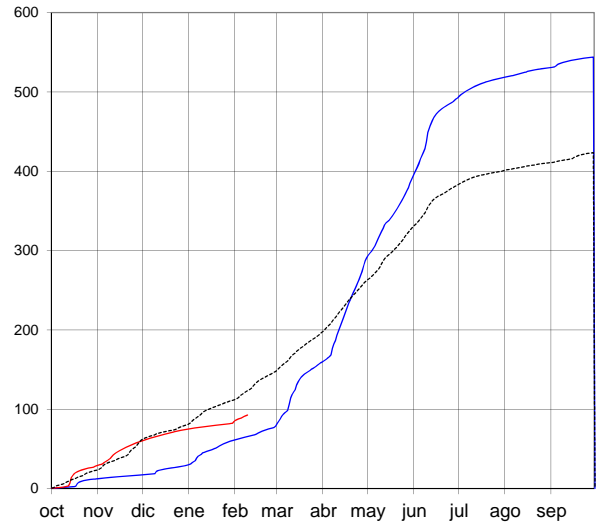
Ara hasta Boltaña

RESERVA DE NIEVE (hm³ de agua equivalente) **47 hm³**



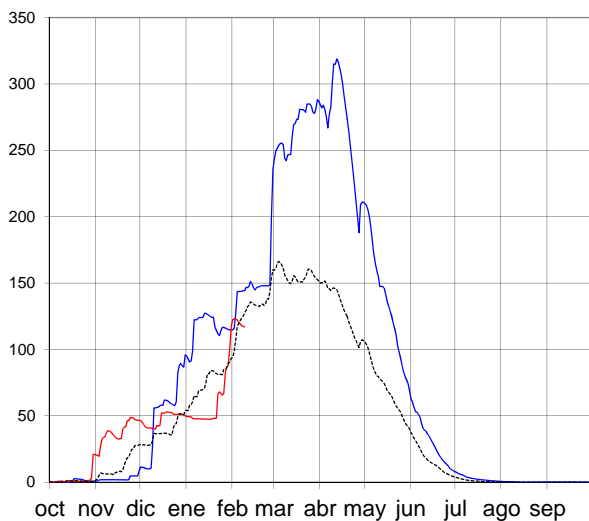
APORTACIONES TOTALES

(hm³ acumulados desde el 1 de octubre) **93 hm³**



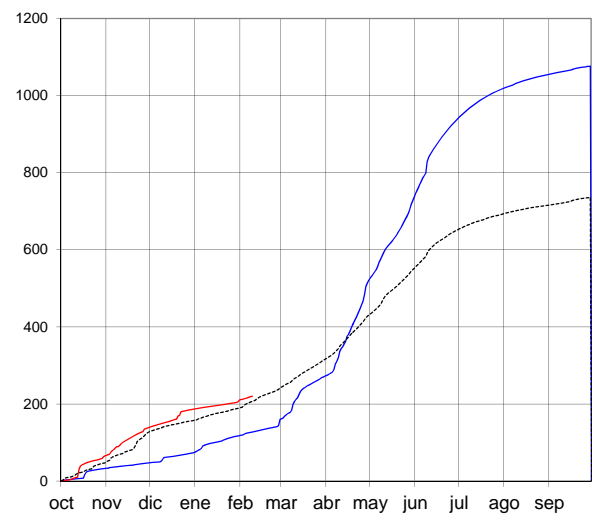
Cinca hasta Escalona

RESERVA DE NIEVE (hm³ de agua equivalente) **117 hm³**



APORTACIONES TOTALES

(hm³ acumulados desde el 1 de octubre) **220 hm³**



AÑO 2018-2019  AÑO 2017-2018  PROMEDIO 5 Últimos años  -----



* Calculado con el modelo:  **ASTER**

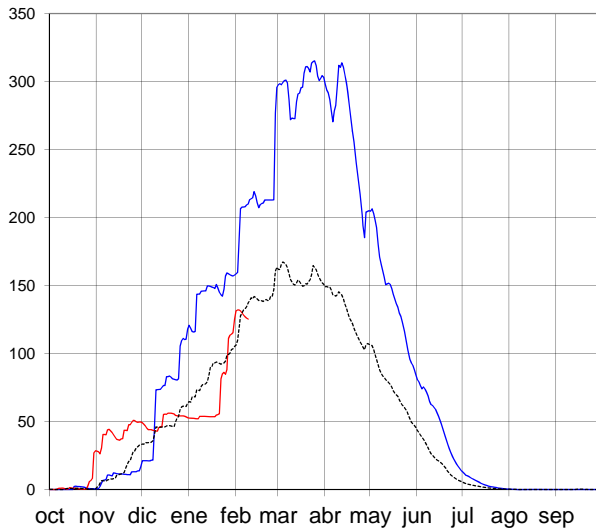
EVOLUCIÓN POR SUBCUENCAS

10 de febrero de 2019

Ésera hasta Barasona

RESERVA DE NIEVE (hm³ de agua equivalente)

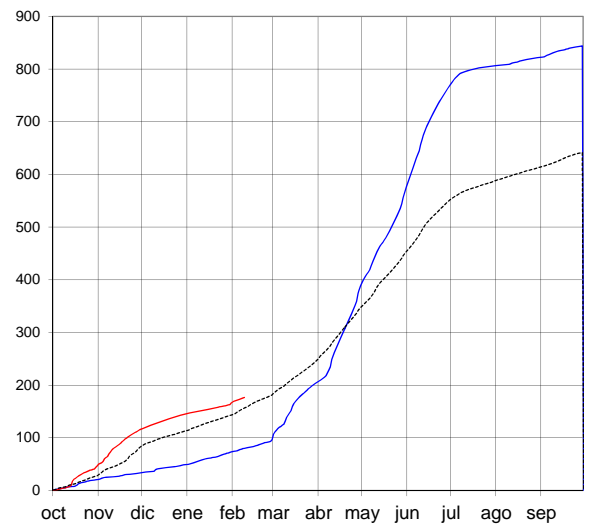
125 hm³



APORTACIONES TOTALES

(hm³ acumulados desde el 1 de octubre)

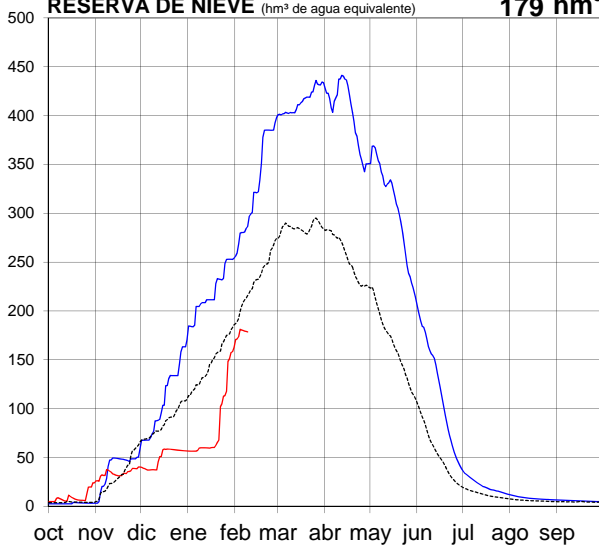
177 hm³



Garona hasta frontera Francia

RESERVA DE NIEVE (hm³ de agua equivalente)

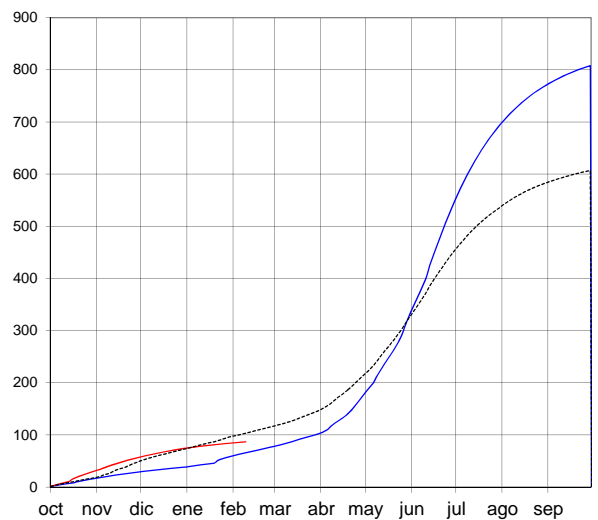
179 hm³



APORTACIONES TOTALES

(hm³ acumulados desde el 1 de octubre)

87 hm³



AÑO 2018-2019



AÑO 2017-2018



PROMEDIO 5 Últimos años





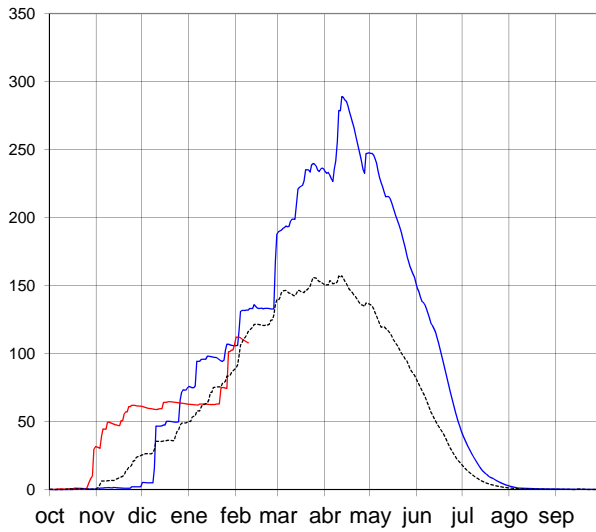
* Calculado con el modelo:  **ASTER**

EVOLUCIÓN POR SUBCUENCAS

10 de febrero de 2019

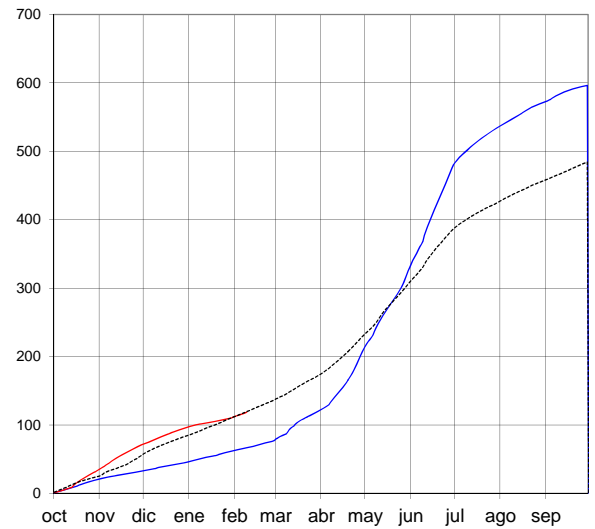
Noguera Ribagorzana hasta Pont de Suert

RESERVA DE NIEVE (hm³ de agua equivalente) **108 hm³**



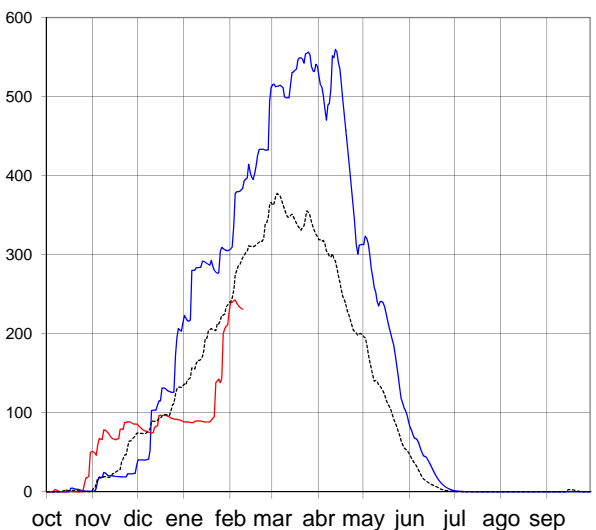
APORTACIONES TOTALES

(hm³ acumulados desde el 1 de octubre) **119 hm³**



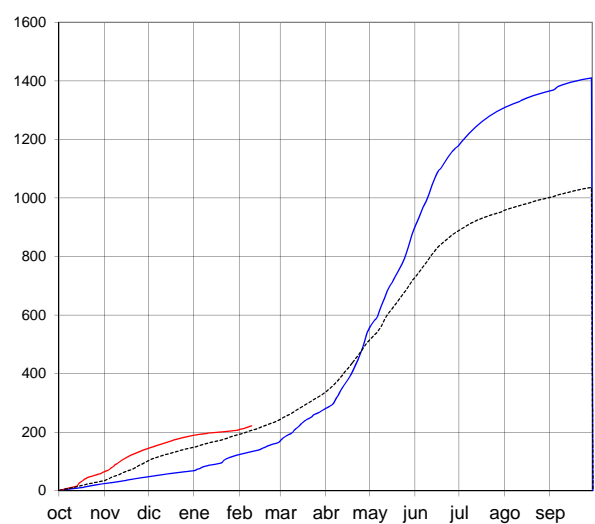
Noguera Pallaresa hasta Embalse de Talarn

RESERVA DE NIEVE (hm³ de agua equivalente) **231 hm³**



APORTACIONES TOTALES

(hm³ acumulados desde el 1 de octubre) **222 hm³**



AÑO 2018-2019  AÑO 2017-2018  PROMEDIO 5 Últimos años 



* Calculado con el modelo:  **ASTER**

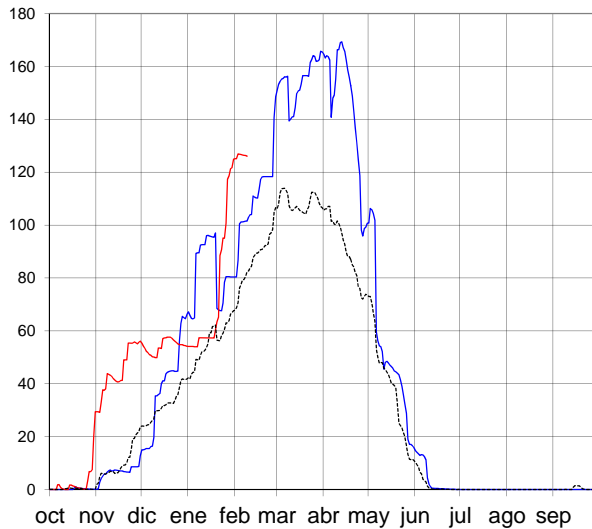
EVOLUCIÓN POR SUBCUENCAS

10 de febrero de 2019

Valira hasta Seo D'Urgel

RESERVA DE NIEVE (hm³ de agua equivalente)

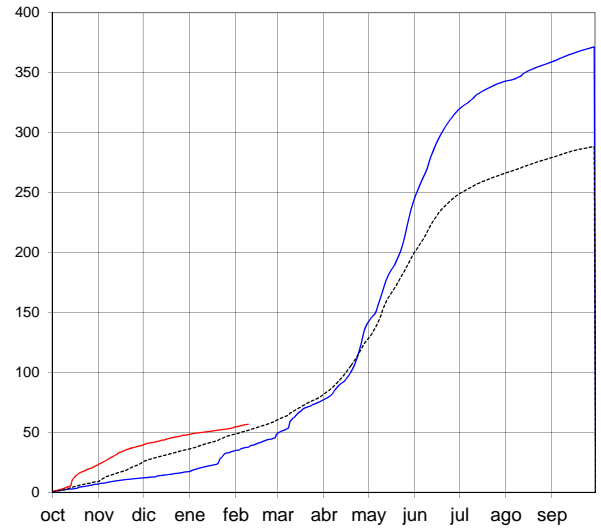
126 hm³



APORTACIONES TOTALES

(hm³ acumulados desde el 1 de octubre)

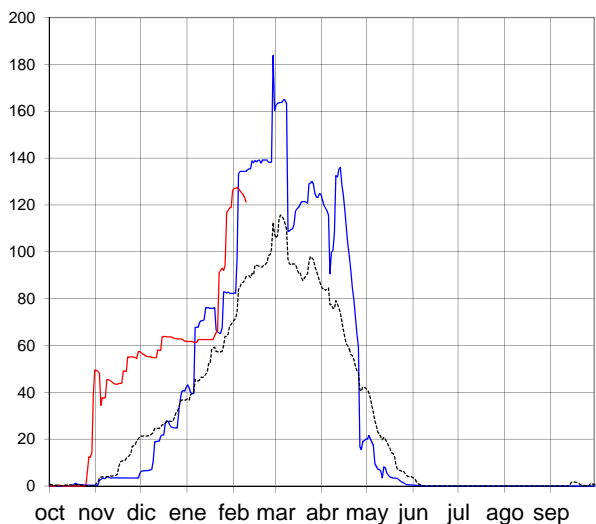
57 hm³



Segre hasta Seo D'Urgel

RESERVA DE NIEVE (hm³ de agua equivalente)

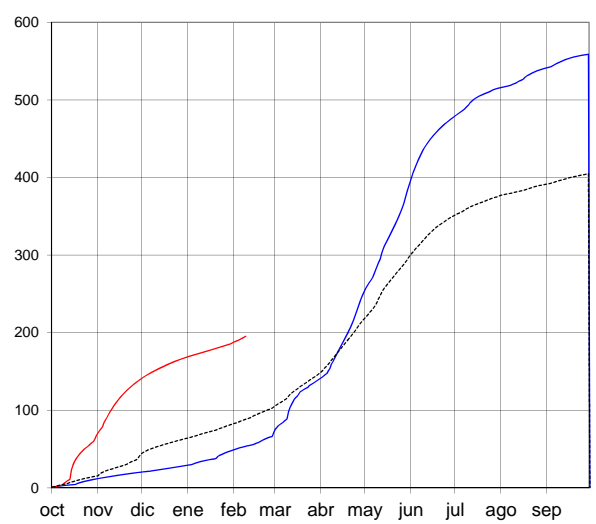
121 hm³



APORTACIONES TOTALES

(hm³ acumulados desde el 1 de octubre)

195 hm³



AÑO 2018-2019



AÑO 2017-2018



PROMEDIO 5 Últimos años

