

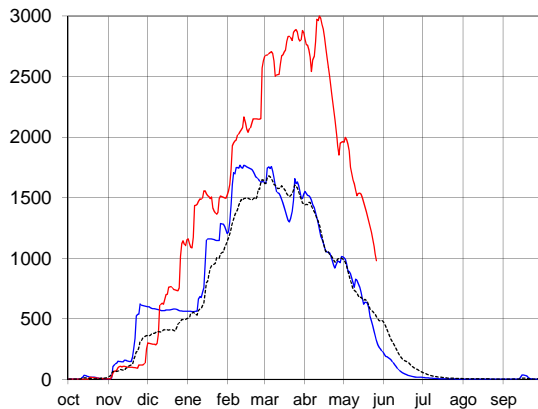


*Calculado con el modelo: ASTER

EVOLUCIÓN DE LA RESERVA DE NIEVE Y DE LAS APORTACIONES EN LAS SUBCUENCAS NIVALES DE LAS VERTIENTES CANTÁBRICA Y PIRENAICA DE LAS CUENCAS DEL EBRO Y GARONA

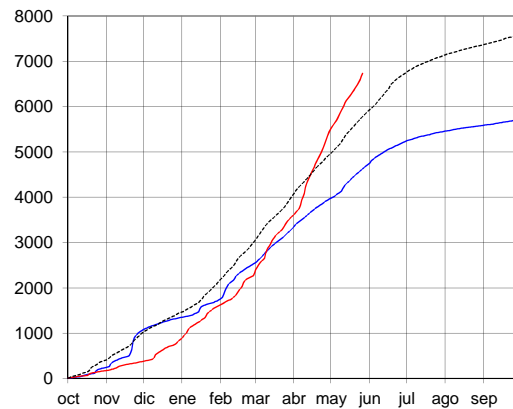
27 de mayo de 2018

RESERVA DE NIEVE*
(hm³ de agua equivalente)



APORTACIONES TOTALES'

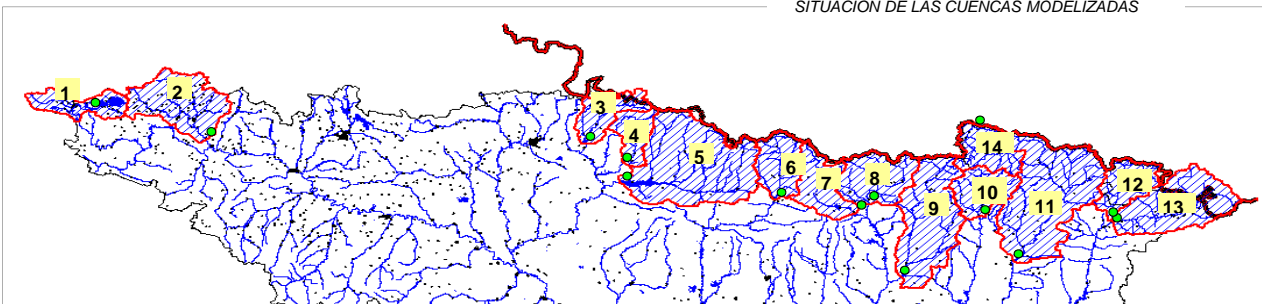
(hm³ acumulados desde el 1 de octubre)



AÑO 2017-2018 (red line) AÑO 2016-2017 (blue line) PROMEDIO 5 últimos años (dashed line)

| Orden | Cuenca | Reserva de nieve | | | Aportaciones' | | |
|---------------|--|------------------|-------------|-----------------|---------------|-------------|-----------------|
| | | Hoy | Hace un año | promedio 5 años | Hoy | Hace un año | promedio 5 años |
| 1 | Cuenca hasta el Embalse del Ebro | 3 | 0 | 0 | 361 | 121 | 299 |
| 2 | Cuenca del Nela | 0 | 0 | 0 | 669 | 190 | 521 |
| 3 | Iratí hasta Itoiz | 0 | 0 | 0 | 627 | 326 | 542 |
| 4 | Salazar hasta Aspurz | 0 | 0 | 0 | 302 | 145 | 259 |
| 5 | Aragón hasta el Embalse de Yesa | 109 | 28 | 50 | 1216 | 807 | 1175 |
| 6 | Gállego hasta Sabiñánigo | 79 | 32 | 58 | 485 | 418 | 452 |
| 7 | Ara hasta Boltaña | 46 | 15 | 37 | 372 | 305 | 337 |
| 8 | Cinca hasta Escalona | 88 | 30 | 47 | 686 | 664 | 546 |
| 9 | Ésera hasta Barasona | 100 | 36 | 48 | 529 | 473 | 433 |
| 10 | Noguera Ribagorzana hasta Pont de Suert | 168 | 77 | 74 | 304 | 294 | 293 |
| 11 | Noguera Pallaresa hasta Embalse de Talam | 118 | 44 | 59 | 818 | 628 | 686 |
| 12 | Valira hasta Seo D'Urgel | 29 | 0 | 17 | 219 | 164 | 183 |
| 13 | Segre hasta Seo D'Urgel | 1 | 0 | 13 | 361 | 275 | 270 |
| 14 | Garona hasta frontera Francia | 239 | 59 | 114 | 297 | 269 | 336 |
| Total: | | 979 | 320 | 518 | 7247 | 5079 | 6333 |

SITUACIÓN DE LAS CUENCAS MODELIZADAS



1 Aportaciones totales acumuladas registradas en los puntos de cierre ● de cada subcuenca desde el principio del año hidrológico (1 de octubre) medidas en hm³



* Calculado con el modelo:  **ASTER**

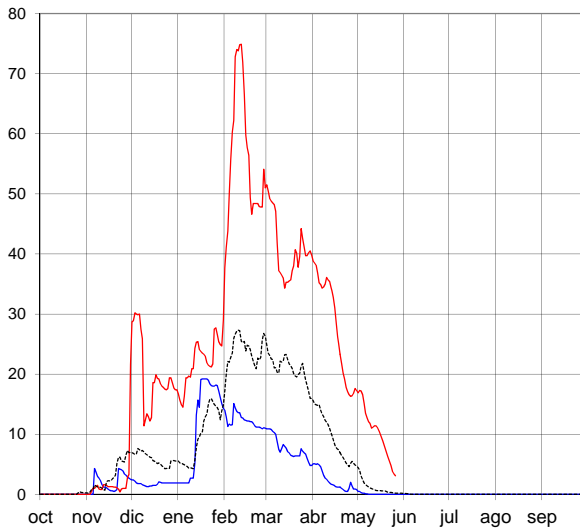
EVOLUCIÓN POR SUBCUENCAS

27 de mayo de 2018

Cuenca hasta el Embalse del Ebro

RESERVA DE NIEVE (hm³ de agua equivalente)

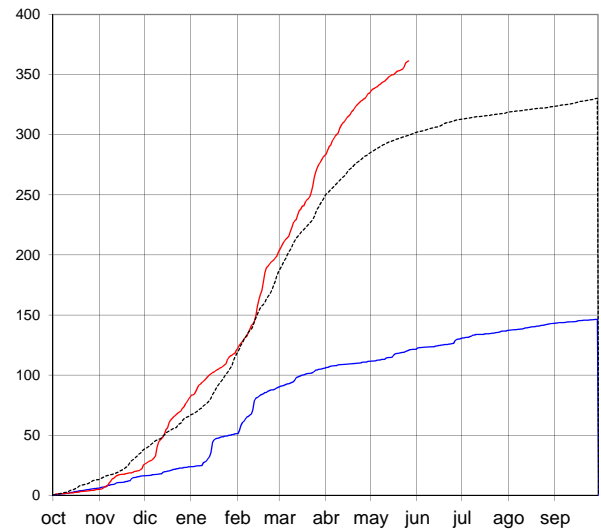
3 hm³



APORTACIONES TOTALES

(hm³ acumulados desde el 1 de octubre)

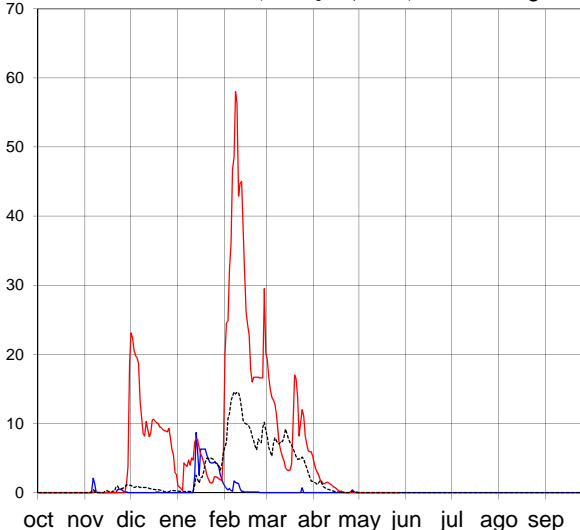
361 hm³



Cuenca del Nela

RESERVA DE NIEVE (hm³ de agua equivalente)

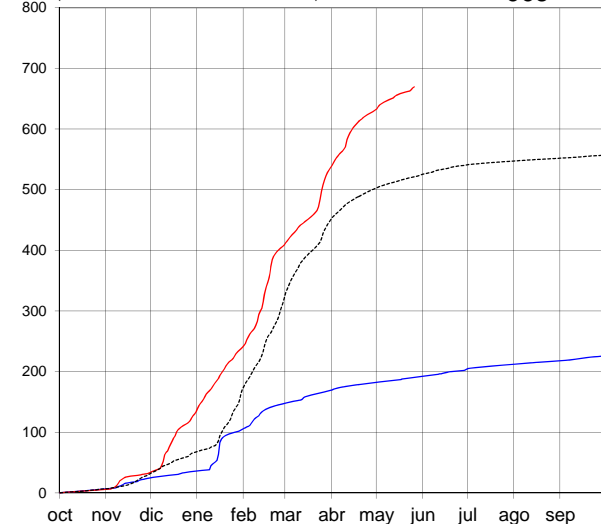
0 hm³




APORTACIONES TOTALES

(hm³ acumulados desde el 1 de octubre)

669 hm³



AÑO 2017-2018  AÑO 2016-2017  PROMEDIO 5 Últimos años 



* Calculado con el modelo:



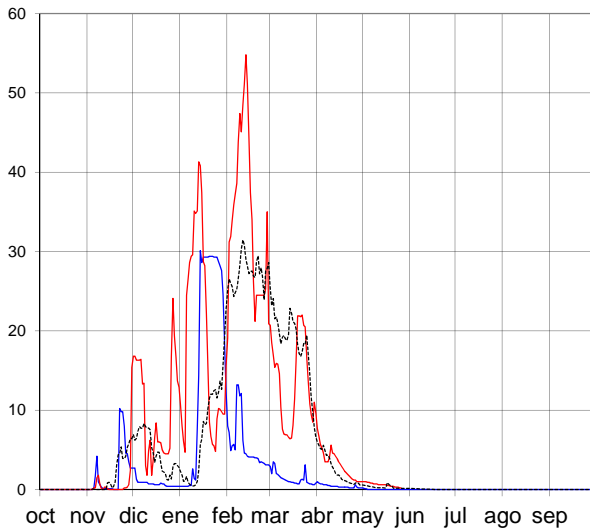
EVOLUCIÓN POR SUBCUENCAS

27 de mayo de 2018

Irati hasta Itoiz

RESERVA DE NIEVE (hm³ de agua equivalente)

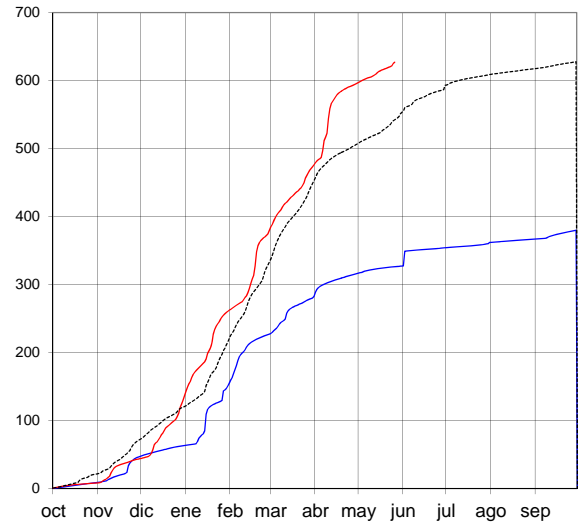
0 hm³



APORTACIONES TOTALES

(hm³ acumulados desde el 1 de octubre)

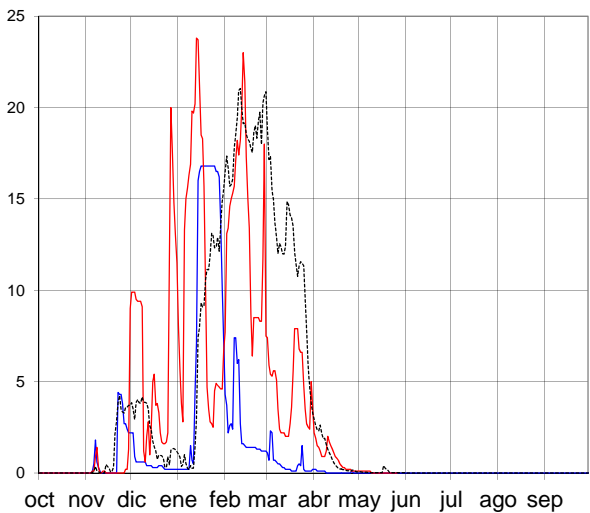
627 hm³



Salazar hasta Aspurz

RESERVA DE NIEVE (hm³ de agua equivalente)

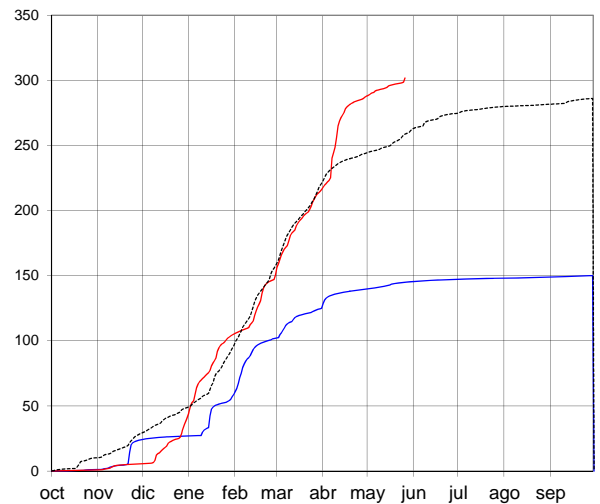
0 hm³



APORTACIONES TOTALES

(hm³ acumulados desde el 1 de octubre)

302 hm³



AÑO 2017-2018



AÑO 2016-2017



PROMEDIO 5 Últimos años





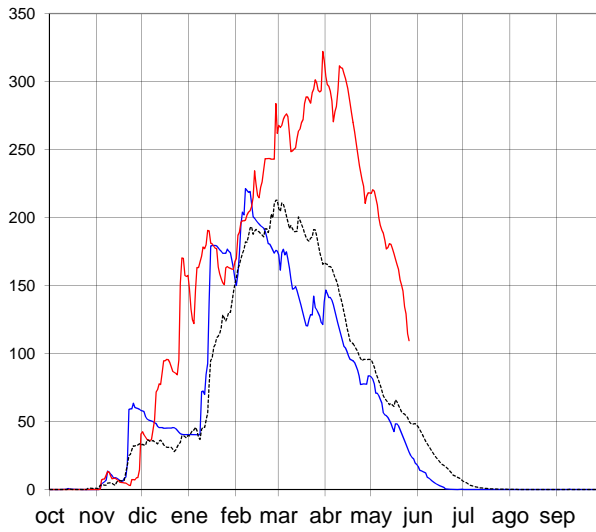
* Calculado con el modelo:  **ASTER**

EVOLUCIÓN POR SUBCUENCAS

27 de mayo de 2018

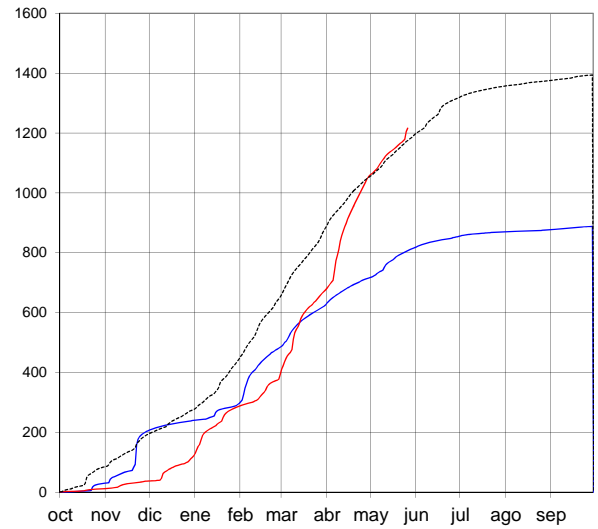
Aragón hasta el Embalse de Yesa

RESERVA DE NIEVE (hm³ de agua equivalente) **109 hm³**



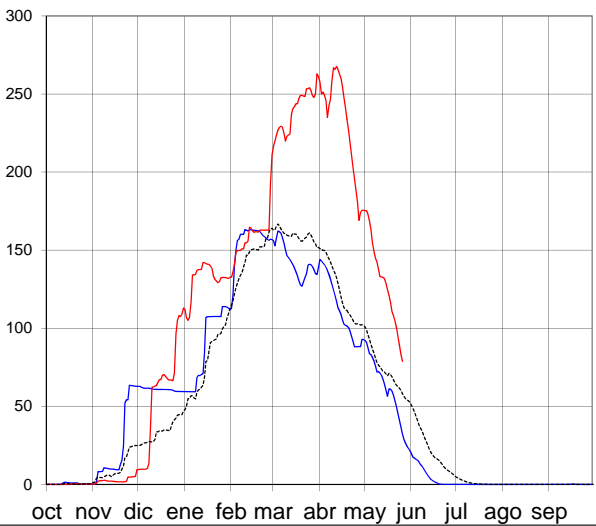
APORTACIONES TOTALES

(hm³ acumulados desde el 1 de octubre) **1216 hm³**



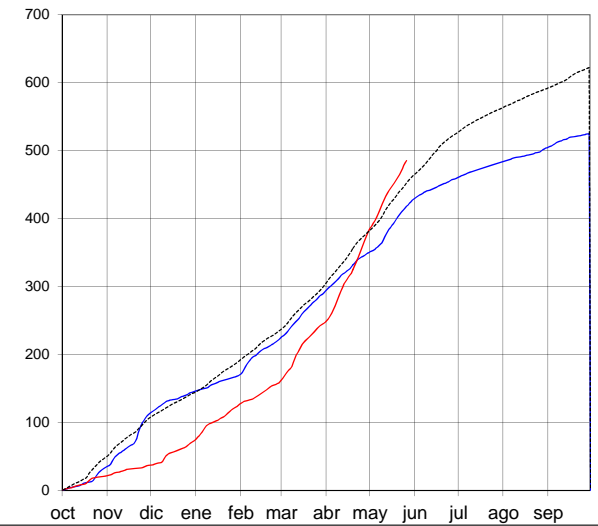
Gállego hasta Sabiánigo

RESERVA DE NIEVE (hm³ de agua equivalente) **79 hm³**



APORTACIONES TOTALES

(hm³ acumulados desde el 1 de octubre) **485 hm³**



AÑO 2017-2018 — AÑO 2016-2017 — PROMEDIO 5 Últimos años —



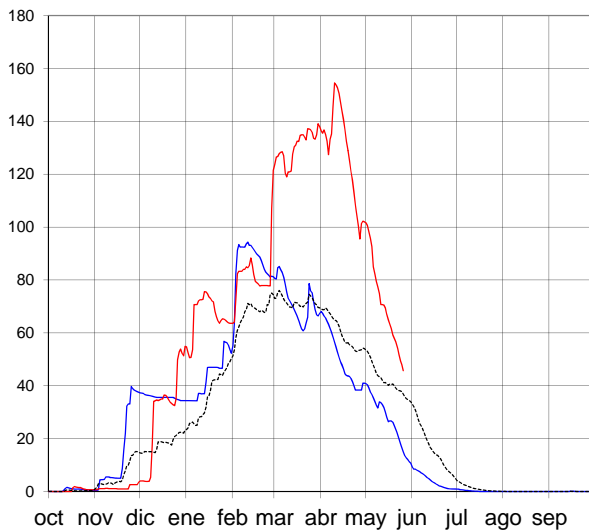
* Calculado con el modelo:  **ASTER**

EVOLUCIÓN POR SUBCUENCAS

27 de mayo de 2018

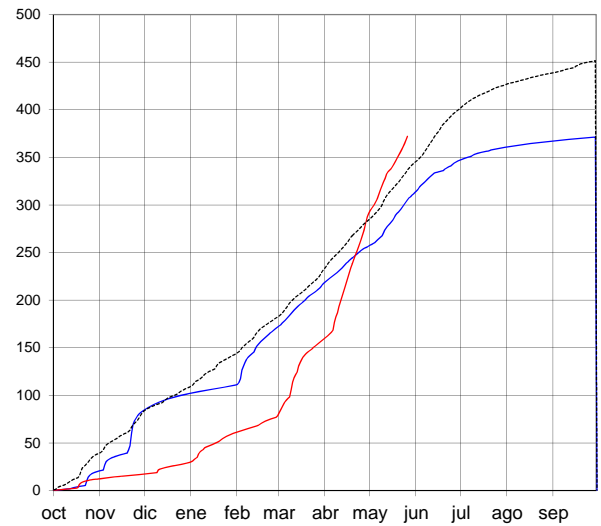
Ara hasta Boltaña

RESERVA DE NIEVE (hm³ de agua equivalente) **46 hm³**



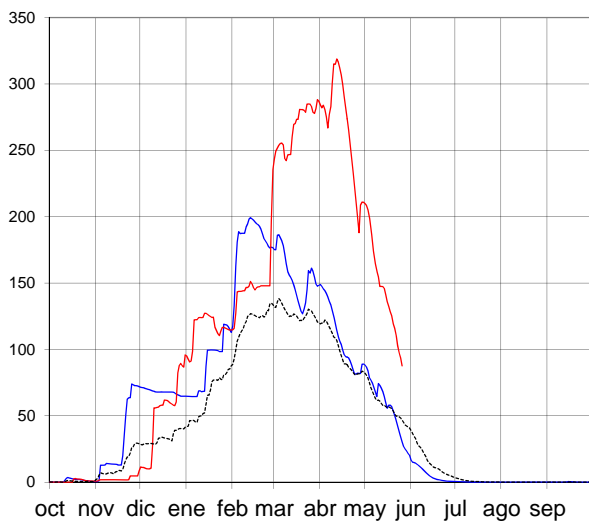
APORTACIONES TOTALES

(hm³ acumulados desde el 1 de octubre) **372 hm³**



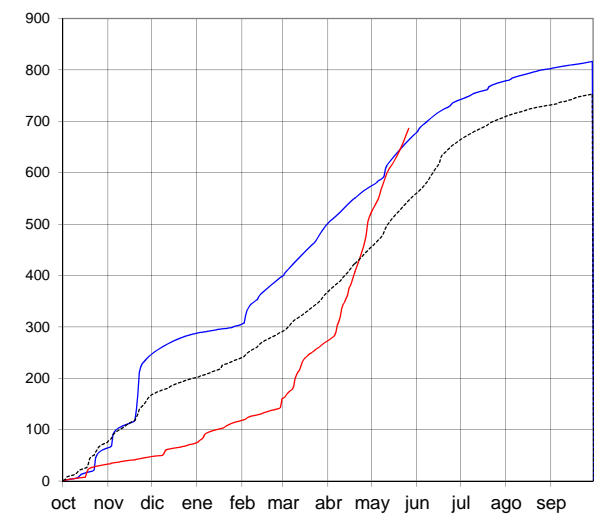
Cinca hasta Escalona

RESERVA DE NIEVE (hm³ de agua equivalente) **88 hm³**



APORTACIONES TOTALES

(hm³ acumulados desde el 1 de octubre) **686 hm³**



AÑO 2017-2018 (red line) AÑO 2016-2017 (blue line) PROMEDIO 5 Últimos años (black dashed line)



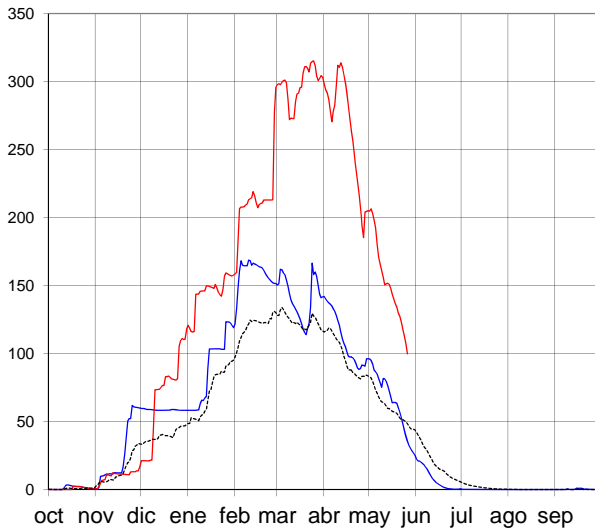
* Calculado con el modelo: ASTER

EVOLUCIÓN POR SUBCUENCAS

27 de mayo de 2018

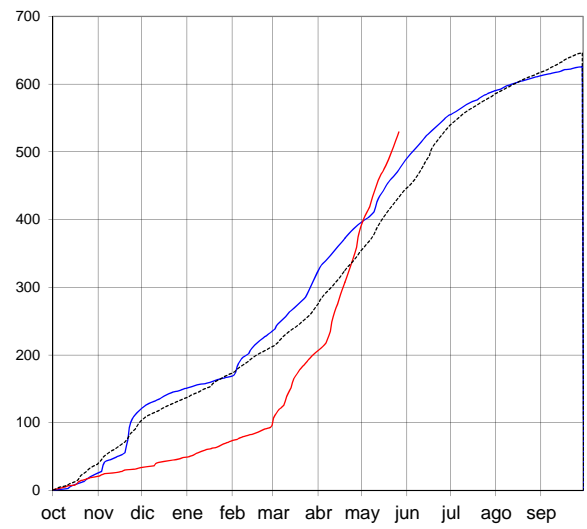
Ésera hasta Barasona

RESERVA DE NIEVE (hm³ de agua equivalente) **100 hm³**



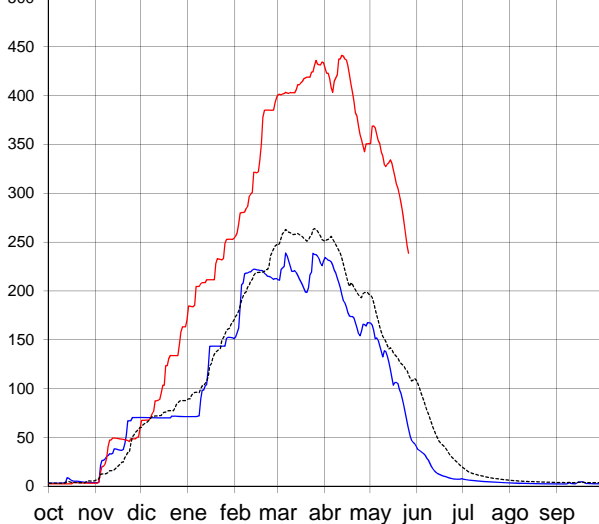
APORTACIONES TOTALES

(hm³ acumulados desde el 1 de octubre) **529 hm³**



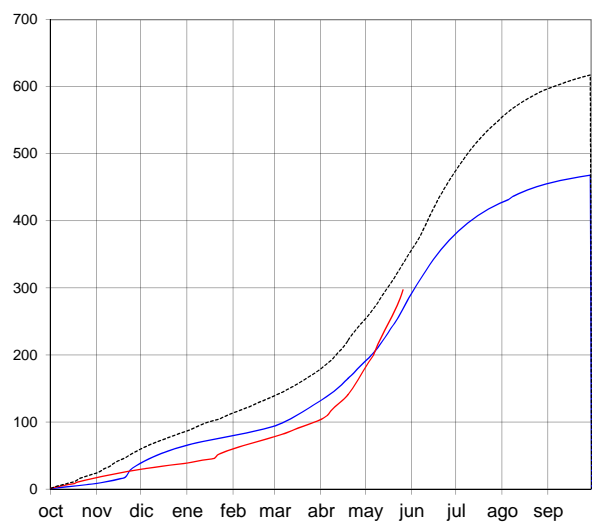
Garona hasta frontera Francia

RESERVA DE NIEVE (hm³ de agua equivalente) **239 hm³**



APORTACIONES TOTALES

(hm³ acumulados desde el 1 de octubre) **297 hm³**



AÑO 2017-2018 (red line) AÑO 2016-2017 (blue line) PROMEDIO 5 Últimos años (dashed line)



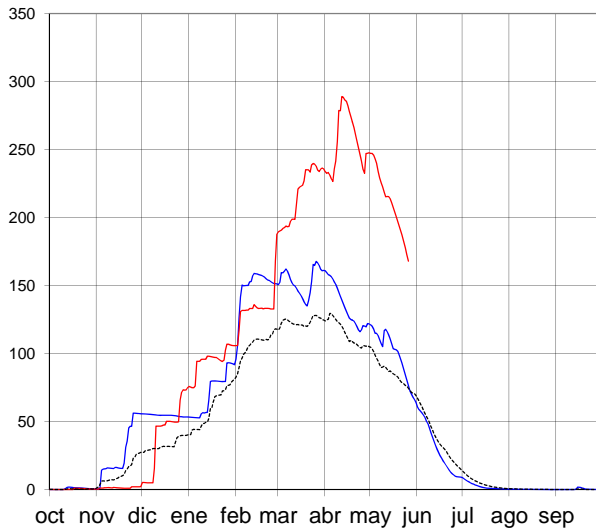
* Calculado con el modelo:  **ASTER**

EVOLUCIÓN POR SUBCUENCAS

27 de mayo de 2018

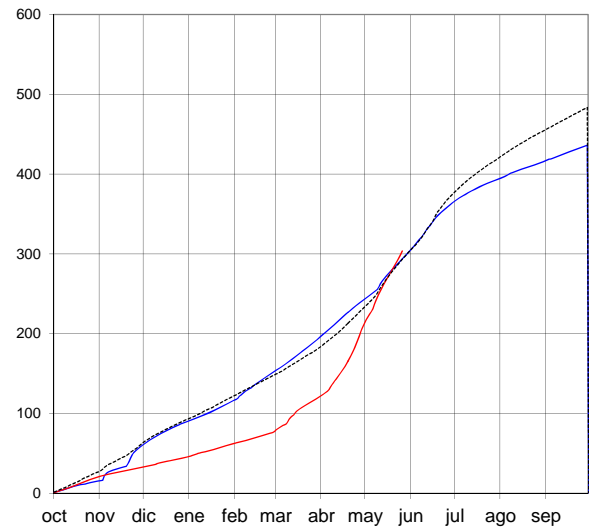
Noguera Ribagorzana hasta Pont de Suert

RESERVA DE NIEVE (hm³ de agua equivalente) **168 hm³**



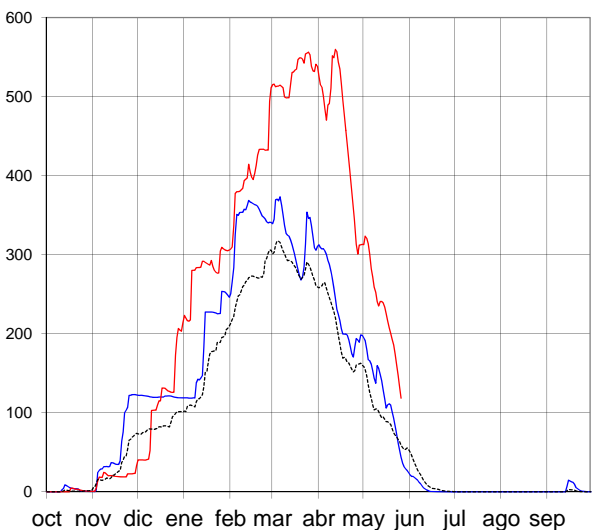
APORTACIONES TOTALES

(hm³ acumulados desde el 1 de octubre) **304 hm³**



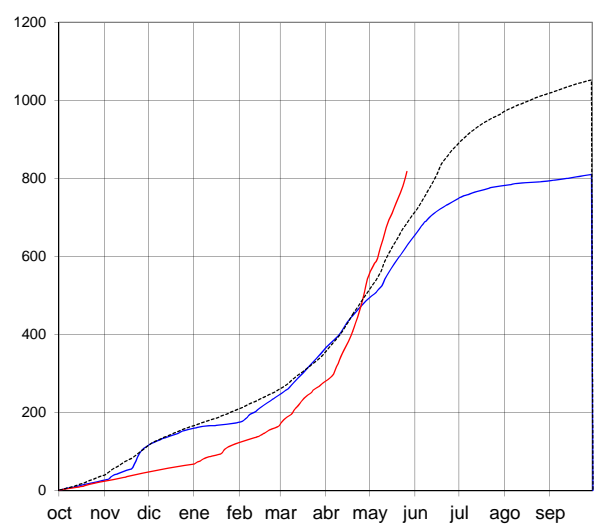
Noguera Pallaresa hasta Embalse de Talarn

RESERVA DE NIEVE (hm³ de agua equivalente) **118 hm³**



APORTACIONES TOTALES

(hm³ acumulados desde el 1 de octubre) **818 hm³**



AÑO 2017-2018 — AÑO 2016-2017 — PROMEDIO 5 Últimos años - - - - -



* Calculado con el modelo: ASTER

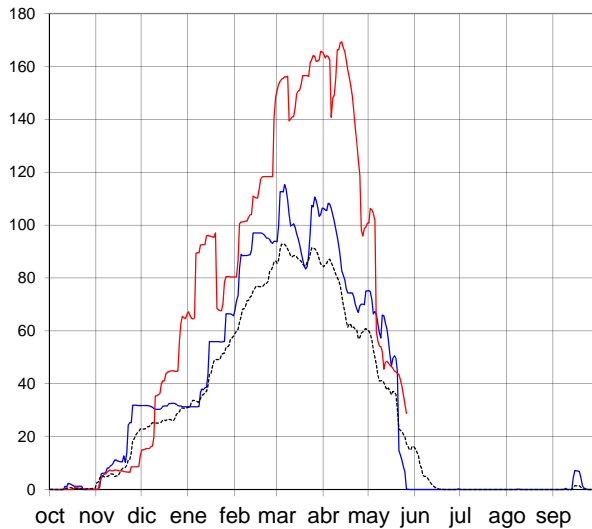
EVOLUCIÓN POR SUBCUENCAS

27 de mayo de 2018

Valira hasta Seo D'Urgel

RESERVA DE NIEVE (hm³ de agua equivalente)

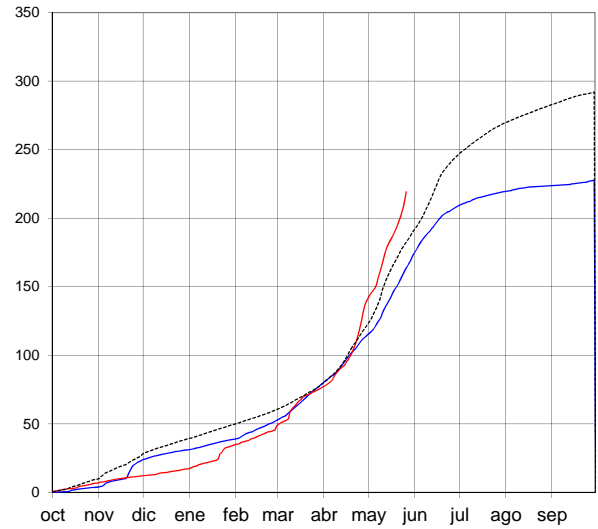
29 hm³



APORTACIONES TOTALES

(hm³ acumulados desde el 1 de octubre)

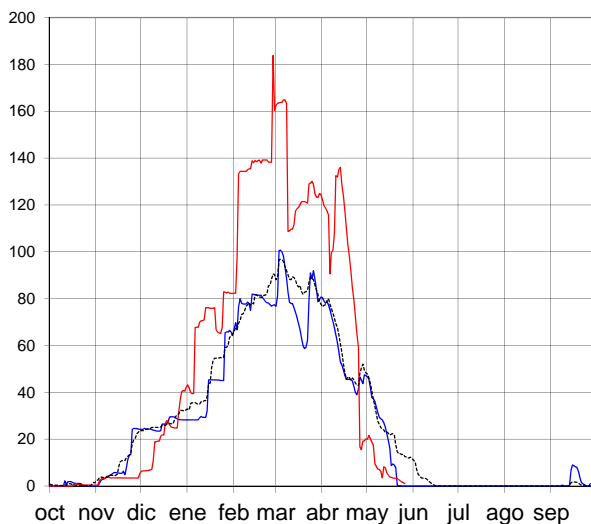
219 hm³



Segre hasta Seo D'Urgel

RESERVA DE NIEVE (hm³ de agua equivalente)

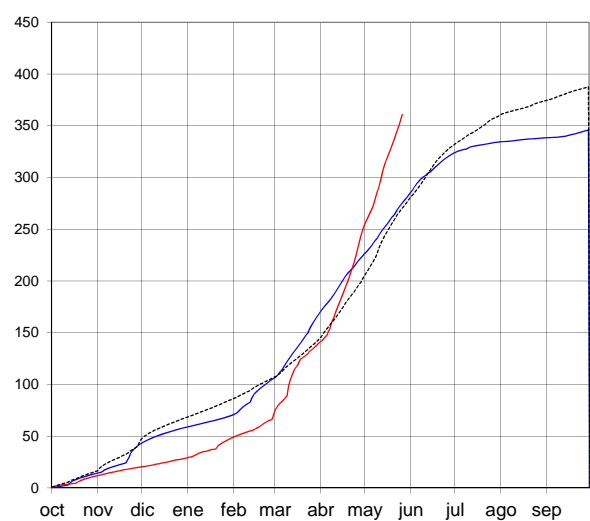
1 hm³



APORTACIONES TOTALES

(hm³ acumulados desde el 1 de octubre)

361 hm³



AÑO 2017-2018 — AÑO 2016-2017 — PROMEDIO 5 Últimos años —