

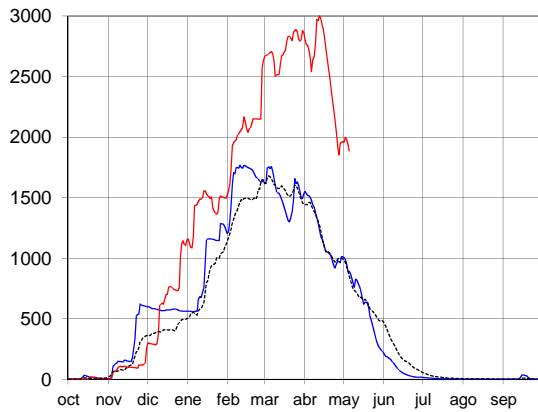


\*Calculado con el modelo: ASTER

## EVOLUCIÓN DE LA RESERVA DE NIEVE Y DE LAS APORTACIONES EN LAS SUBCUENCAS NIVALES DE LAS VERTIENTES CANTÁBRICA Y PIRENAICA DE LAS CUENCAS DEL EBRO Y GARONA

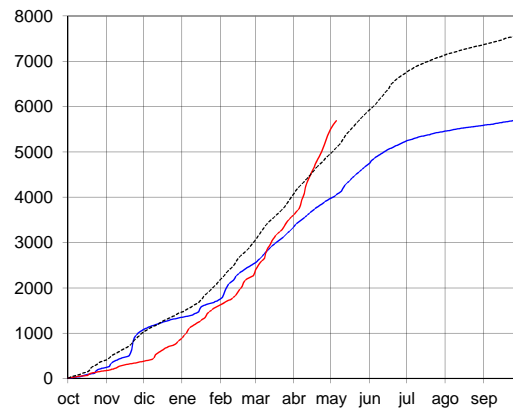
6 de mayo de 2018

**RESERVA DE NIEVE\***  
(hm<sup>3</sup> de agua equivalente)



**APORTACIONES TOTALES<sup>1</sup>**

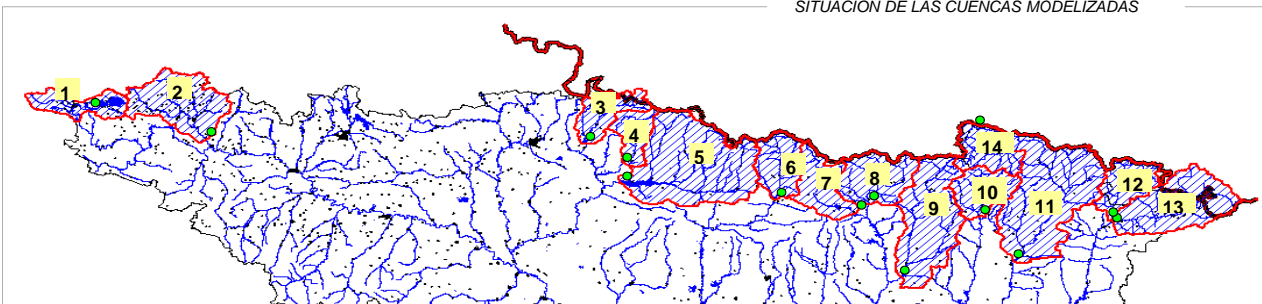
(hm<sup>3</sup> acumulados desde el 1 de octubre)



AÑO 2017-2018 (red line) AÑO 2016-2017 (blue line) PROMEDIO 5 últimos años (dashed line)

Orden	Cuenca	Reserva de nieve			Aportaciones <sup>1</sup>		
		Hoy	Hace un año	promedio 5 años	Hoy	Hace un año	promedio 5 años
1	Cuenca hasta el Embalse del Ebro	15	0	2	340	112	289
2	Cuenca del Nela	0	0	0	643	184	507
3	Iratí hasta Itoiz	1	0	0	602	320	513
4	Salazar hasta Aspurz	0	0	0	291	141	246
5	Aragón hasta el Embalse de Yesa	209	71	83	1081	731	1075
6	Gállego hasta Sabiñánigo	163	83	90	190	167	168
7	Ara hasta Boltaña	93	37	49	304	262	292
8	Cinca hasta Escalona	193	77	71	548	584	469
9	Ésera hasta Barasona	193	87	73	414	403	366
10	Noguera Ribagorzana hasta Pont de Suert	240	115	97	228	250	242
11	Noguera Pallaresa hasta Embalse de Talam	301	166	126	587	509	540
12	Valira hasta Seo D'Urgel	102	67	50	149	121	132
13	Segre hasta Seo D'Urgel	17	37	37	268	234	216
14	Garona hasta frontera Francia	360	152	175	43	39	38
<b>Total:</b>		<b>1887</b>	<b>892</b>	<b>853</b>	<b>5689</b>	<b>4054</b>	<b>5094</b>

SITUACIÓN DE LAS CUENCAS MODELIZADAS



1 Aportaciones totales acumuladas registradas en los puntos de cierre de cada subcuenca desde el principio del año hidrológico (1 de octubre) medidas en hm<sup>3</sup>